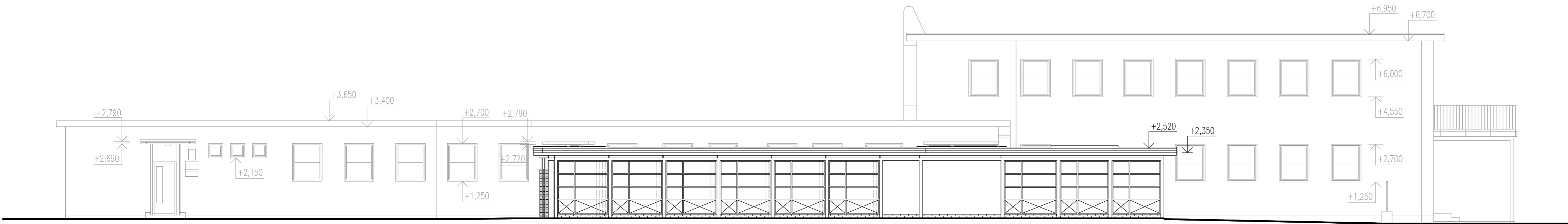


POHLED NA VSTUPNÍ MODUL - stávající stav

Severozápadní pohled



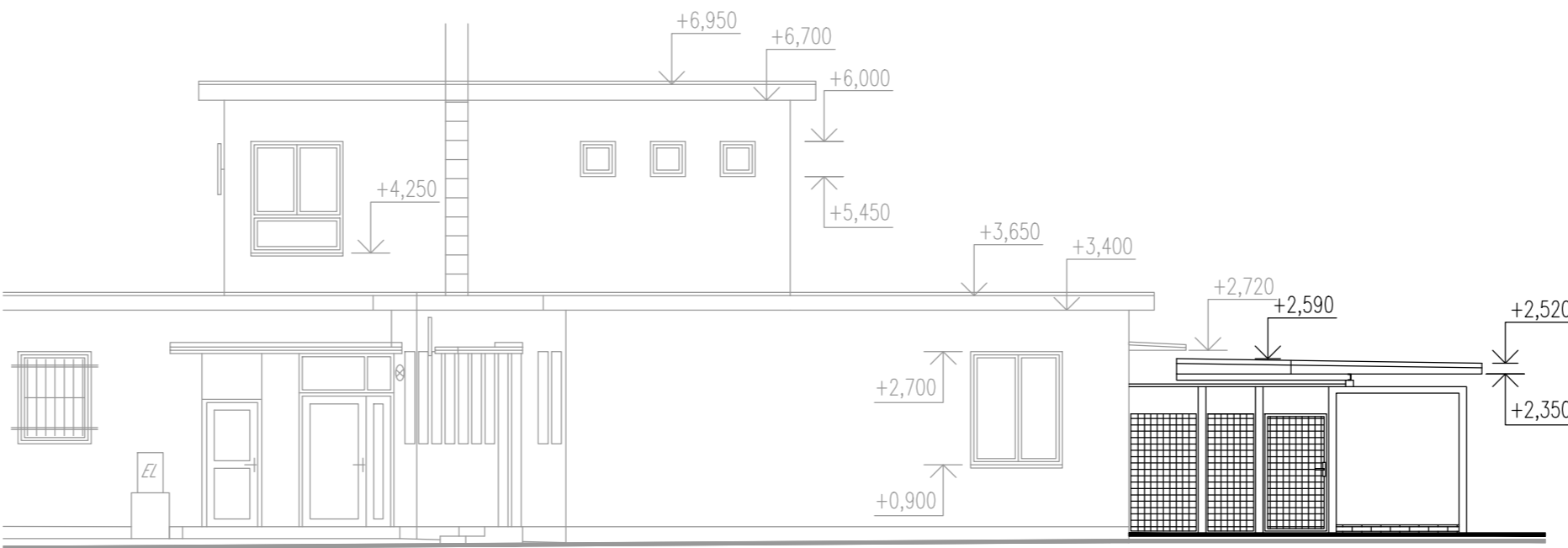
Jihozápadní pohled



Město Valašské Meziříčí

Zlepšení tepelně-technických vlastností obvodových konstrukcí objektu MŠ Seifertova

Severovýchodní pohled



LEGENDA MATERIÁLU - VSTUPNÍ MODUL



- NOSNÁ KONSTRUKCE – OCELOVÉ PROFILY OPATŘENÉ MODRÝM NÁTÉREM
- ZASTŘEŠENÍ – ŽELEZOBETONOVÁ DESKA Z VRCHNÍ STRANY OPATŘENÁ ASFALTOVÝMI PÁSY A OPLECHOVÁNÍM
- VÝPLŇOVÉ ZDIVO – OBLOŽENO CIHELNÝM OBKLADEM ČI OPATŘENO BRÍZOLITOVOU OMITKOU
- SOKL – CIHELNÝ OBKLAD
- KOVOVÉ VÝPLNĚ – ČÁSTEČNĚ PROSKLENÉ SE SPODNÍMI KOVOVÝMI KAZETAMI

POZNÁMKY

POZN.1 ZA ÚČELEM ZPRACOVÁNÍ PROJEKTOVÉ DOKUMENTACE BYL ZAMĚŘEN STÁVAJÍCÍ STAV VNĚJŠÍCH KONSTRUKCÍ OBVODOVÉHO PLÁŠTĚ BUDOVY. VNITŘNÍ DISPOZICE OBJEKTU VČ. ÚČELU JEDNOTLIVÝCH MÍSTNOSTÍ BYLA PŘEVZATA Z PODKLADŮ PŘEDANÝCH INVESTOREM V RÁMCI ZPRACOVÁNÍ PROJEKTOVÉ DOKUMENTACE.

0,000 = 294,500 m.n.m. = 1 NP

INFORMACE NA TOMTO VÝKRESE JSOU CHRÁNĚNÝ AUTORSKÝM ZÁKONEM A JEJICH DALŠÍ POUŽITÍ, ZMĚNY ČI ÚPRAVY JSOU BEZ PŘEDCHOZÍHO VYROVNÁNÍ AUTORSKÝCH PRÁV TRESTNÉ.

Vypracoval Ing. Ivana SUROVCOVÁ	Akce Zlepšení tepelně-technických vlastností obvodových konstrukcí objektu MŠ Seifertova	Investor Město Valašské Meziříčí Náměstí 7, 757 01 Valašské Meziříčí 	
Přezkoumal Ing. Radomír TYML		Status dokumentace DOKUMENTACE PRO PROVÁDĚNÍ STAVBY	
Schválil Ing. Petr KOŠÍK		Číslo zakázky 3217	Číslo dokumentace
 Kouty 1413, 757 01 Valašské Meziříčí IČ: 05752671, DIČ: CZ05752671 info@tykoa.cz tel. 737 865 855, 777 989 929	Druh dokumentace D.1.1 ARCHITEKTONICKO-STAVEBNÍ ŘEŠENÍ	POHLED NA VSTUPNÍ MODUL - stávající stav	
	Název dokumentu	Kód dokumentace -	Č. výkresu D11.12
	Měřítko 1:100	Index -	Datum vydání 2020-05
		Jazyk CS	